

# Velkommen til pensionsmøde

# Man kunne jo spørge sig selv....

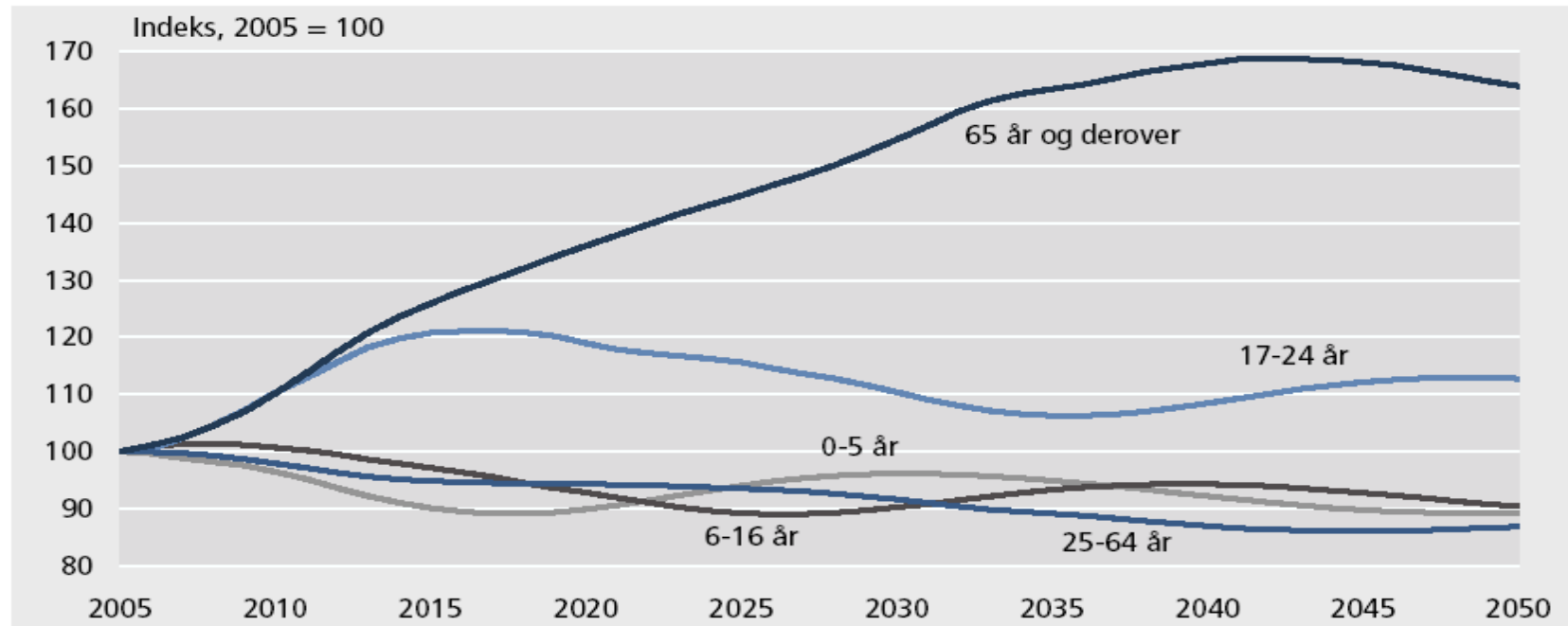
- Hvorfor spare op til pension i en pensionskasse?
- Hvorfor sparer jeg op til pension? (Forventninger til levestandard, velfærdsreform, vi bliver ældre mv.)
- Hvad får jeg for pengene? (Har jeg de rigtige dækninger ved alderdom, hvad nu hvis jeg bliver invalid eller dør inden?)
- Hvordan spiller efterlønnen og pensionen sammen? (Hvornår kan det bedst betale sig at gå på efterløn?, Hvad modregnes og hvordan?)
- Hvad kan jeg forvente fra det offentlige (Hvad får jeg i folkepension, ATP mv.?)
- Går pengene i de rigtige lommer? (Hvem får hvilke penge når jeg dør?)

# Pensionskasserne

- Pensionskasserne er ejet af medlemmerne
- Alt overskud går til medlemmerne
- Intet overskud til aktionærer
- Ingen udgifter til assurandører
- Medlemsindflydelse ved direkte valg til bestyrelsen
- Konkurrencedygtig forrentning af deres indbetalinger
- Billig administration

# Der er færre og færre til at betale

Befolkningen fordelt efter alder

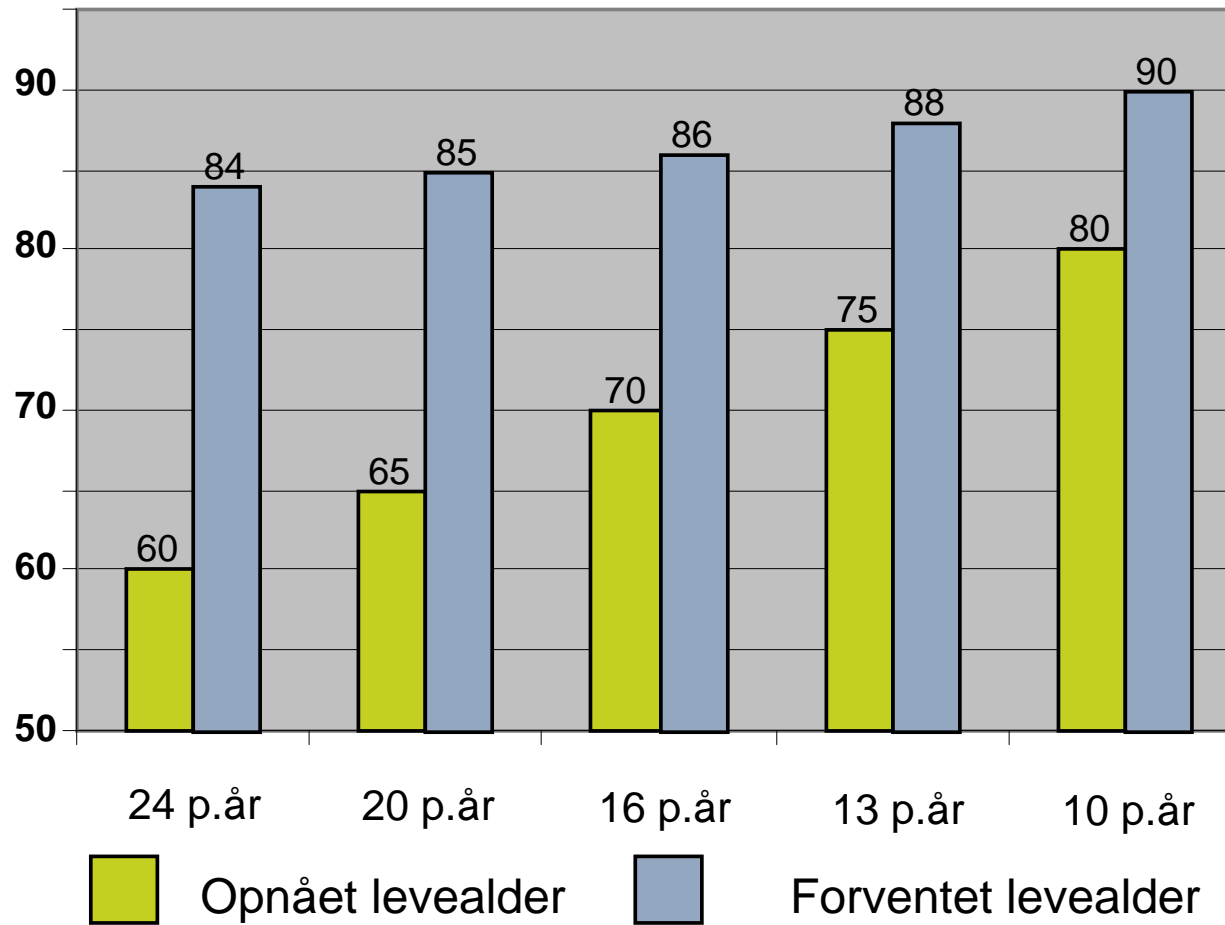


# Hvad tænker vi om fremtiden?

- Vi vil stoppe tidligere på arbejdsmarkedet
- Vi drømmer om en spændende alderdom
- Vi vil mere end "bare" overleve
- Vi ønsker samme levestandard og forbrug
- Vi vil ikke være afhængige af offentlige ydelser - som får mindre betydning.

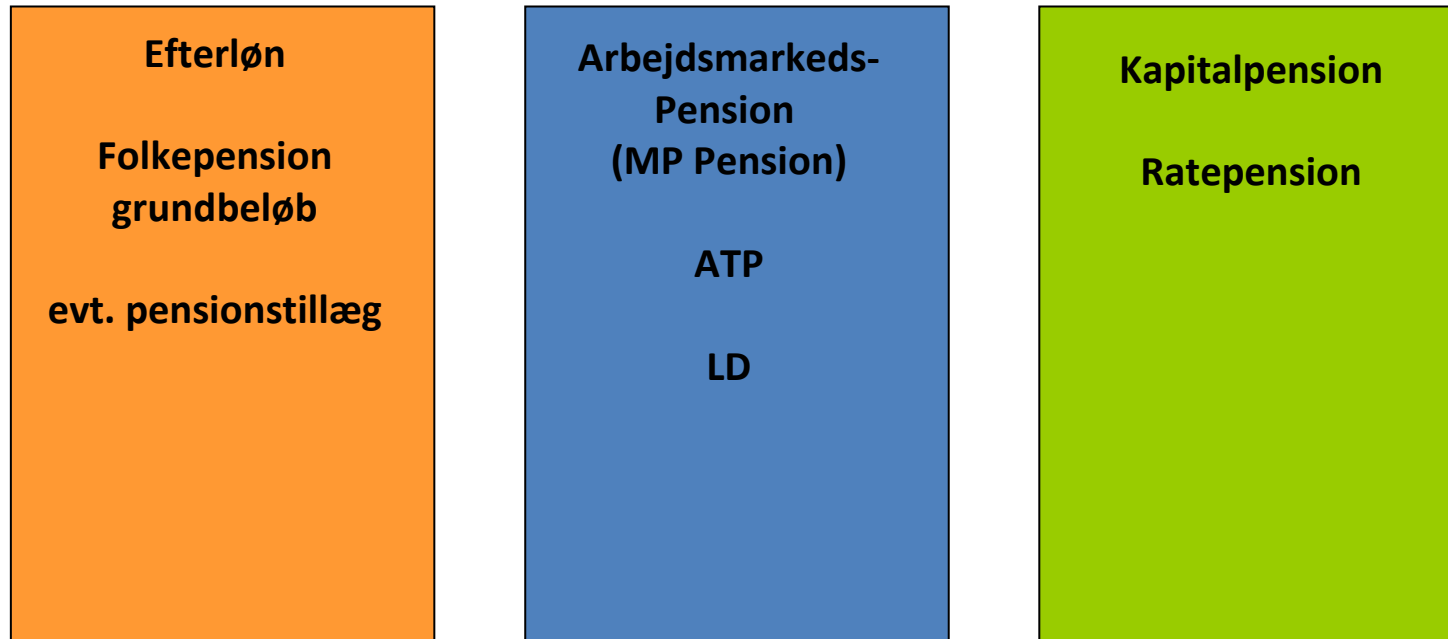
Det er derfor vigtig - at tænke pension i tide!

# Hvor gammel bliver du?



# Økonomien i din 3. alder

De 3 hovedelementer:



Hertil kommer privat formue, som friværdi i boligen, frie midler og andre aktiver

# Fakta om pension

Engangsbeløb:

- Alderssum
- Kapitalpension

Løbende pensioner:

- Livsvarig alderspension
- Ratepension – 10 år
- Børnepension – evt.



# Fakta om alderssummen

- Det er en rettighed ikke et krav
- Kan udbetales fra 60 år og senest samtidig med alderspensionen
- Udbetales som ét engangsbeløb
- Beskatning – 40 % afgift til staten
- Udbetaling af alderssum medfører en mindre alderspension

# Fakta om kapitalpension

- Fra 1. januar 2010 oprettes frem 75 år
- Udbetales som engangsbeløb – evt. flere gange
- Kan udbetales fra 60 år – senest ved 75 år
- Beskatning – 40 % afgift til staten

# Fakta om livsvarig alderspension

- Kan udbetales fra 60 år
- Pensionen er forudbetalt
- Mulighed for delpension
- Beskatning – personlig indkomst (ej AMB)

# Fakta om ratepension

- Kan fra 1. juli 2009 oprettes frem til 75 år
- Udbetales over mindst 10 år
- Udbetalingen skal være afsluttet ved 85 år
- Fra 1.januar 2010 max. 100.000 kr.
- Fradrag i topskatten
- Pensionen er forudbetalt
- Beskatning – personlig indkomst (ej AMB)

# Eksempel på udbetalingsmodel

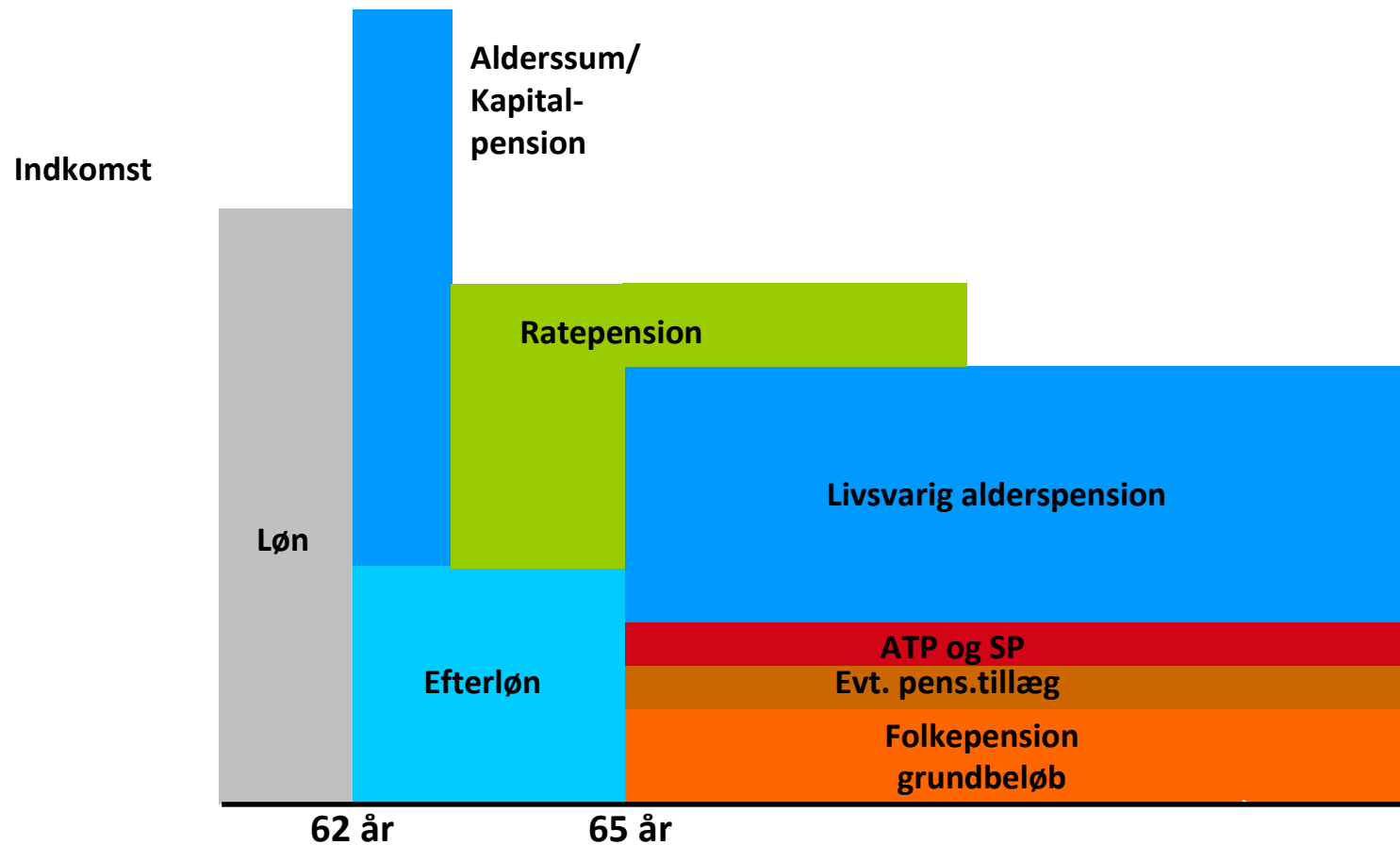
**Ved 62 år** (opfylder 2 års reglen):

- Udbetaling af efterløn
- Udbetaling af alderssum/kapitalpension, private ordninger (alle) og LD

**Ved 65 år:**

- Udbetaling af folkepension, ATP, SP mv.
- Udbetaling af alderspension, evt. ratepension og private ordninger
- Udskyde/forskyde udbetalingerne (folkepension ved fortsat arbejde i 1.000 timer)

# Eksempel på udbetalingsmodel



# Fakta om ægtefælle- og samleverpension

- Udgør 40% eller 60 % af alderspensionen (afhænger af pensionskasse)
- Udbetales ved død til den efterlevende ægtefælle/samlever
- Livsvarig eller i 10 år (afhænger af pensionskasse)
- Ugifte- og dødsfaldssum (afhænger af pensionskasse og valg af pensionsordning)

# Gruppeforsikringen

**3 engangssummer, som supplement til din Pensionsordning (dækninger og beløb er afhængig af pensionskasse):**

- Livsforsikringssum ved død
- Invalideforsikringssum
- Forsikring ved visse kritiske sygdomme
- Ulykkesforsikring

Udbetalingerne er skattefri, dog skal der betales boafgift af livsforsikringssummen, hvis den udbetales til andre end en ægtefælle



# Folkepension

Beløb før skat (minus AMB) 2009	Grundbeløb	Pensionstillæg	I alt
<b>Folkepension Reelt enlige</b>	63.048 kr. / 5.254 kr.	63.468 kr. / 5.289 kr.	126.516 kr. / 10.543 kr.
<b>Folkepension Gifte og samlevende</b>	63.048 kr. / 5.254 kr.	29.640 kr. / 2.470 kr.	92.688 kr. / 7.724 kr.
<b>Skattepligt</b>	Ja, pers. indkomstskat	Ja, pers. indkomstskat	
<b>Bortfaldsgrænse</b>	<u>Personlig erhvervsindtægt</u>  Reguleres hvis erhvervsindtægt årligt er mellem 267.800 kr. og 477.900 kr. (bortfalder herefter)	<u>Husstandsindkomst</u>  <ul style="list-style-type: none"> <li>• Enlige 59.100/157.900 kr.</li> <li>• Reelt enlige 59.100/270.600 kr.</li> <li>• Gifte/samlevende 118.000/217.400 kr.</li> <li>• Samgifte/samlevende pensionister 118.000/316.200 kr.</li> </ul>	Se mere på: <a href="http://www.social.dk">www.social.dk</a>

# ATP, SP og LD

	ATP	SP	LD
<b>Hvem?</b>	Arbejdsmarkeds- tillægspension Startede i 1964	Den særlige pensionsopsparing Suspenderet p.t.	Lønmodtagernes Dyrtidsfond - indefrosne portioner
<b>Hvad?</b>	Livslang ydelse – pers. indkomstskat	10-årig udbetaling – pers. indkomstskat	Engangsudbetaling - 25/40% i afgift
<b>Hvornår?</b>	Fra 65 år	Fra 65 år	Fra 60 år
<b>Hvor meget?</b>	Ca. 21.900 kr. (fuld indbetaling fra 1964)	Afhænger af det indbetalte <15.000 kr.= sum	Afhænger af det indbetalte samt valg af investeringspulje
<b>Ved død</b>	Engangsbeløb til ægtefælle/samlever, hvis dødsfald før 70 år, samt engangs-beløb til børn under 21 år.	Værdien udbetales til boet – 40 % afgift	Værdien udbetales til boet – 40 % afgift

# Skattenedslag for 64-årige

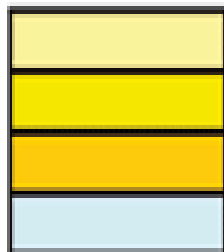
- Lønmodt., selvstændige, medhj. ægtefæller
- Fylder 60 år i perioden 1. januar 2006 – 31. december 2012
- Gennemsnitsindkomsten i årene, hvor man fylder 57, 58 og 59 år skal være under fastsat beløb
- Beskæftigelseskrav i hele perioden 90 %, dvs. 6.mdr. ledighed
- Indtægtskrav -arbejdsmarkedsgrundlaget skal være 80 % af max. dagpengesats forhøjet med AMB-bidrag på 8 %. I 2009 ca. 164.000 kr. (arbejdstid mindst 27 timer)
- Maks. udbetaling 100.000 kr.
- Udbetales med årsopgørelsen for de år, hvor man fylder henholdsvis 64 og 65 år

# Gennemsnitlig indkomst

- Fylder 64 år i
- 2010 – gen.indk. i årene 2003 til 2005: 498.000 kr.
- 2011 – gen.indk. i årene 2004 til 2006: 511.000 kr.
- 2012 – gen.indk. i årene 2005 til 2007: 523.000 kr.
- 2013 – gen.indk. i årene 2006 til 2008: 536.000 kr.
- 2014 – gen.indk. i årene 2007 til 2009: 552.000 kr.

# Skattenedslag for 64-årige

Indkomstår	2003	2004	2005	2006	2007	2008	2009	2010	2011	2012	2013	2014	2015	2016
Fødselsår	Personens alder													
1946														
1947														
1948														
1949														
1950														
1951														
1952														



Aldersgruppe, der kan optjene maks. 60.000 kr.

Aldersgruppe, der kan optjene maks. 80.000 kr.

Aldersgrupper, der kan optjene maks. 100.000 kr.

Tre år, hvor indkomsten i gennemsnit ikke må overstige indkomstgrænsen

# Overblik

Livsvarige pensioner		Ophørende pensioner		Engangsbeløb	
Folkepension	kr.	Ratepension	kr.	LD	kr.
ATP	kr.	Indekskontrakter	kr.	Alderssum	kr.
Alderspension	kr.	SP	kr.	Kapital-pension	kr.
Tjenestemandspension		Ophørende livrente		Skattenedsæt.	
Livrente				Skattefri præmie	
I alt		I alt		I alt	

# Går pengene i de rigtige lommer?

Udbetaling af summer og ratepension sker til "nærmeste pårørende", medmindre du har ønsket andet. Udbetalingen sker uden om boet, og eventuel boafgift afregnes forinden.

## "Nærmeste pårørende" (FAL § 105a, stk. 1):

1. Ægtefælle, registreret partner
2. Samlever, der har fælles bopæl med afdøde og
  - enten venter, har eller har haft barn sammen
  - eller har levet sammen på fællesbopæl i et ægteskabslignende forhold de sidste 2 år før dødsfaldet
3. Livsarvinger
4. Testamentsarvinger
5. Arvinger i henhold til arveloven

## Følgende kan indsættes som begunstiget med navns nævnelse:

Ugifte-/dødsfaldssum: Samlever, "i boet", livsarvinger

Gruppelivssum: Alle

# Spørgsmål?

Tak for i aften 😊